

1. Ä N D E R U N G

PLANLICHE FESTSETZUNGEN



Auf die Grundstücke Fl.Nr.:
2287/2, 2287/3, 2287/1, 2284/4, 2284

sind die **planlichen Festsetzungen** dieses Deckblattes Nr. 4 anzuwenden.

Sämtliche in diesem Deckblatt Nr. 4 nicht veränderten

PLANLICHEN FESTSETZUNGEN

finden komplett ihre Gültigkeit entsprechend dem rechtskräftigen Bebauungsplan „AM SONNENHÜGEL II“

B – PLAN

AM SONNENHÜGEL II

DECKBLATT NR. 4

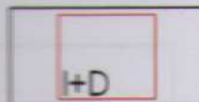
1.ENTWURFS-FASSUNG
 25.01.2012

2.ENTWURFS-FASSUNG
 06.06.2012

END-FASSUNG
 06.06.2012

1.2 Maß der baulichen Nutzung

1.2.1
 zu 0.1.4.1

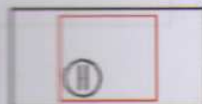


Als Höchstgrenze Erdgeschoss und ein als Vollgeschoss ausgebautes Dachgeschoss

Bei Einzelhaus:
 Grundflächenzahl GRZ = 0,3
 Geschossflächenzahl GFZ = 0,5

Soweit sich nicht aus den sonstigen Festsetzungen geringere Werte ergeben

1.2.2
 zu 0.1.4.2




Zwingend Erdgeschoss, ein Obergeschoss (Dachgeschoss kein Vollgeschoss)

Bei Einzelhaus:
 Grundflächenzahl GRZ = 0,3
 Geschossflächenzahl GFZ = 0,6

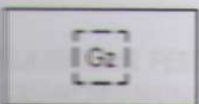
Haus einer Hausgruppe:
>entfällt

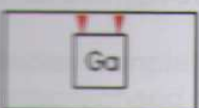
1.3 Bauweise, Baugrenzen

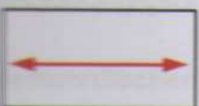
1.3.1  Nur Einzelhaus zulässig

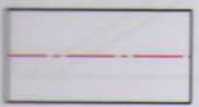
1.3.2  Baugrenze


1.4 Sonstige Planzeichen

1.4.1  Garagenzufahrt

1.4.2  Garagen, Zufahrt in Pfeilrichtung

1.4.3  einzuhaltende Hauptfirstrichtung für Satteldächer und Walmdächer

1.4.4  Waldabstandslinie
Die Festsetzungen zur Waldabstandslinie entfallen für die Parzelle 45a

1.4.7  Grenze des räumlichen Geltungsbereiches des Deckblattes Nr.4

1.4.10  Geltungsbereichsgrenze Deckblatt 2



B – PLAN

AM SONNENHÜGEL
II

DECKBLATT
NR. 4

1.ENTWURFS-
FASSUNG
25.01.2012

2.ENTWURFS-
FASSUNG
06.06.2012

END-
FASSUNG
06.06.2012