

I. PLANLICHE FESTSETZUNGEN

1. Bauweise, Baugrenzen
§9 (1) Nr.2 BauGB, §§22 und 23 BauNVO

 Baugrenze

2. Verkehrsflächen
§9 Abs.1 Nr.11 und Abs.6 BauGB



private Verkehrsflächen
(Straßenfläche)



private Verkehrsfläche
(Gehweg, befahrbarer Seitenstreifen)

3. Grünflächen
§5 Abs.2 Nr.5 und Abs.4, §9 Abs.1 Nr.15 und Abs.6 BauGB



Grünflächen
Wiese, gem. textl. Festsetzung zur Grünordnung Punkt 1.5



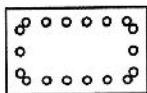
Spielplatz

4. Wasserflächen, Flächen für die Wasserwirtschaft, Hochwasserschutz
§5 Abs.2 Nr.7 und Abs.4, §9 Abs.1 Nr.16 und Abs.6 BauGB



Regenrückhaltebecken

5. Maßnahmen und Flächen zum Schutz und Pflege von Natur und Landschaft
§5 Abs.2 Nr.10 und Abs.4, §9 Abs.1 Nr.20, 25 und Abs.6 BauGB



Flächen zum Anpflanzen von Bäumen, Sträuchern und sonstigen Bepflanzungen



Erhaltung: Bäume



Flächen für Maßnahmen zum Schutz, zur Pflege und zur Entwicklung von Natur u. Landschaft.



Ausgleich

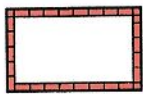


Schutz



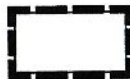
Externer Ausgleich

6. Regelungen für die Stadterhaltung und den Denkmalschutz
 §5 Abs.4, §9 Abs.6, §172 Abs.1 BauGB



Umgrenzung von Bodendenkmalflächen

7. Sonstige Planzeichen
 §9 Abs.7 BauGB

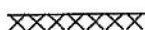


Grenze des räumlichen Geltungsbereichs

§9 Abs.1 Nr.4 und 22 BauGB



Umgrenzung von Flächen für Stellplätze



Baumfallgrenze

Werden innerhalb der Baumfallzone Gebäude errichtet, kann eine Gefährdung durch Baumfall oder Baumsturz nicht ausgeschlossen werden. In dem Falle sind Dachkonstruktion bzw. die Konstruktion aller Gebäudeteile, die dem dauerhaften Aufenthalt von Personen dienen, zum Schutz von Leben und Gesundheit baumfallsicher auszuführen.

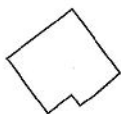
II. HINWEISE DURCH PLANZEICHEN



vorgeschlagene Gebäude inklusive Terrasse



Grenze des rechtskräftigen Bebauungsplans



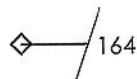
bestehende Gebäude



Abbruch



Höhenlinien Urgelände



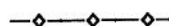
Flurgrenze/-nummer



Amtlich kartierte Biotop (aus BayernAtlas)



geplante Bauabschnitte für die Realisierung des Ferienparks



Versorgungsleitung, unterirdisch