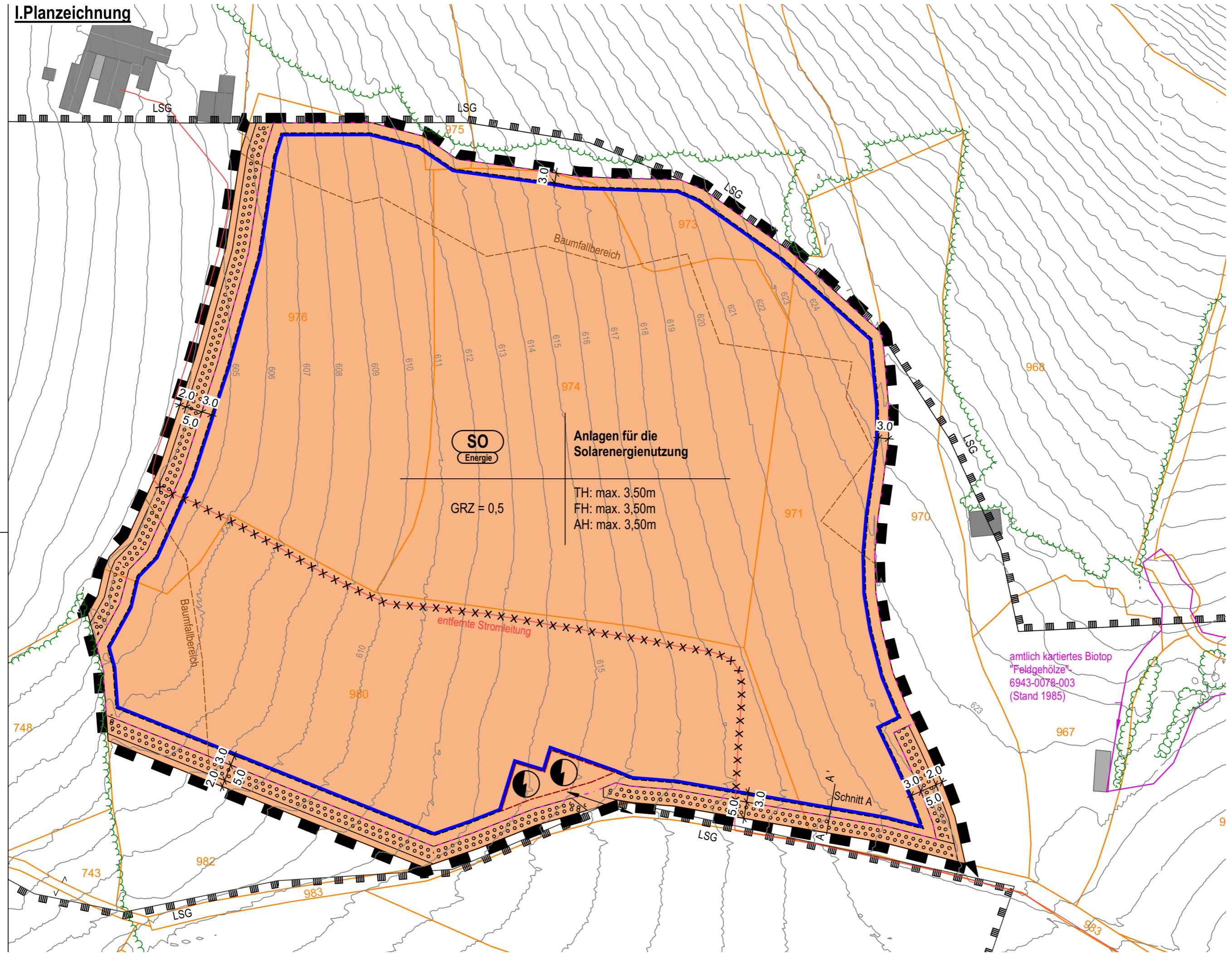


I. Planzeichnung



SO
Energie

Anlagen für die
Solarenergienutzung

GRZ = 0,5

TH: max. 3,50m
FH: max. 3,50m
AH: max. 3,50m

amtlich kartiertes Biotop
"Feldgehölze"
6943-0078-003
(Stand 1985)

Schnitt A

9