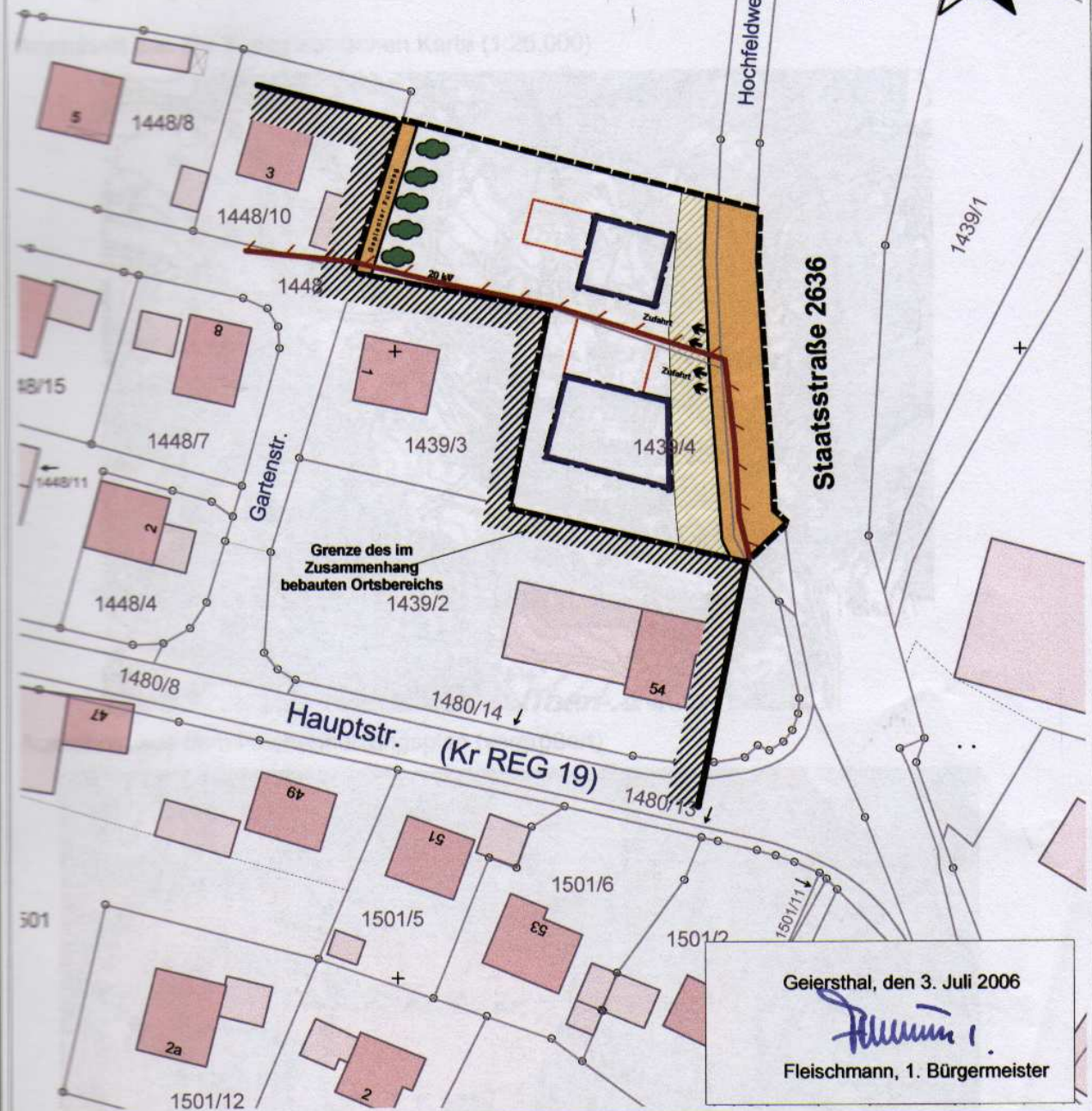


cker

1447

1510



Geiersthal, den 3. Juli 2006

[Handwritten signature]

Fleischmann, 1. Bürgermeister

- Geltungsbereich der Satzung
- öffentliche Verkehrsfläche
- Hinweis auf Anbauverbotszone
- Baugrenze
- zusätzliche Baugrenzen für Garagen
- 20-kV-Leitung E.ON
- Sträucher anpflanzen
- Grundstückszufahrten



Maßstab 1 : 1000

Gemeinde Geiersthal

**Ergänzungssatzung
Kammersdorf-Hochfeldweg**

Lageplan vom 19.06.2006

gezeichnet

Kasparbauer Josef