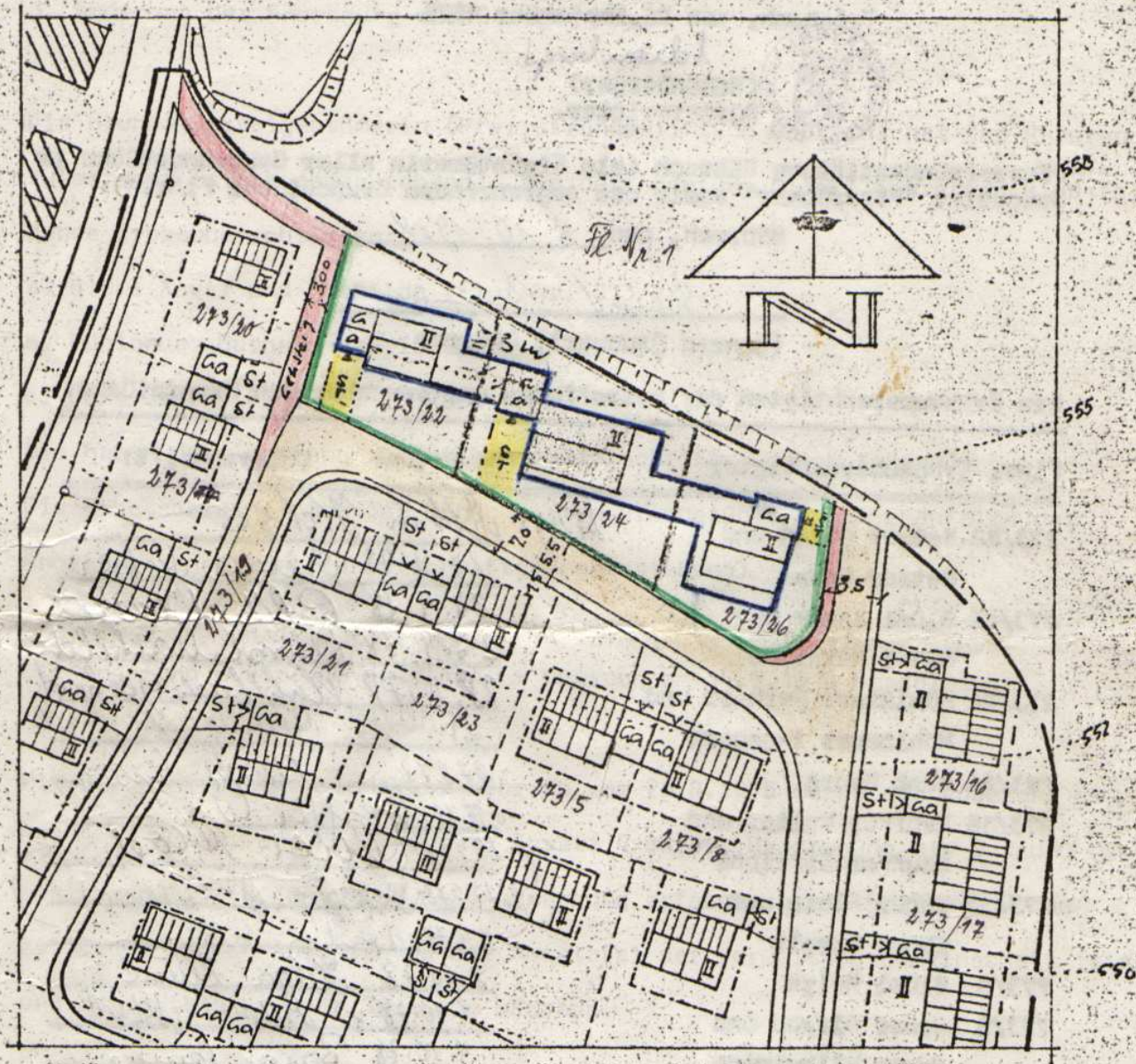


DECKBLATT NR I

Veränderte Änderung des Bebauungs-  
planes, PFARRÄCKER vom 23.8.1973  
in Böbom, Landkreis Regu.



Maßst. 1:1000

Technisch geprüft  
26. Aug. 1973

Regen, den

Kreisbaumeister

*Kurtz*

(Kurtz)

Kasbe 3.16.8.76  
Gefert.

*Kasbe*