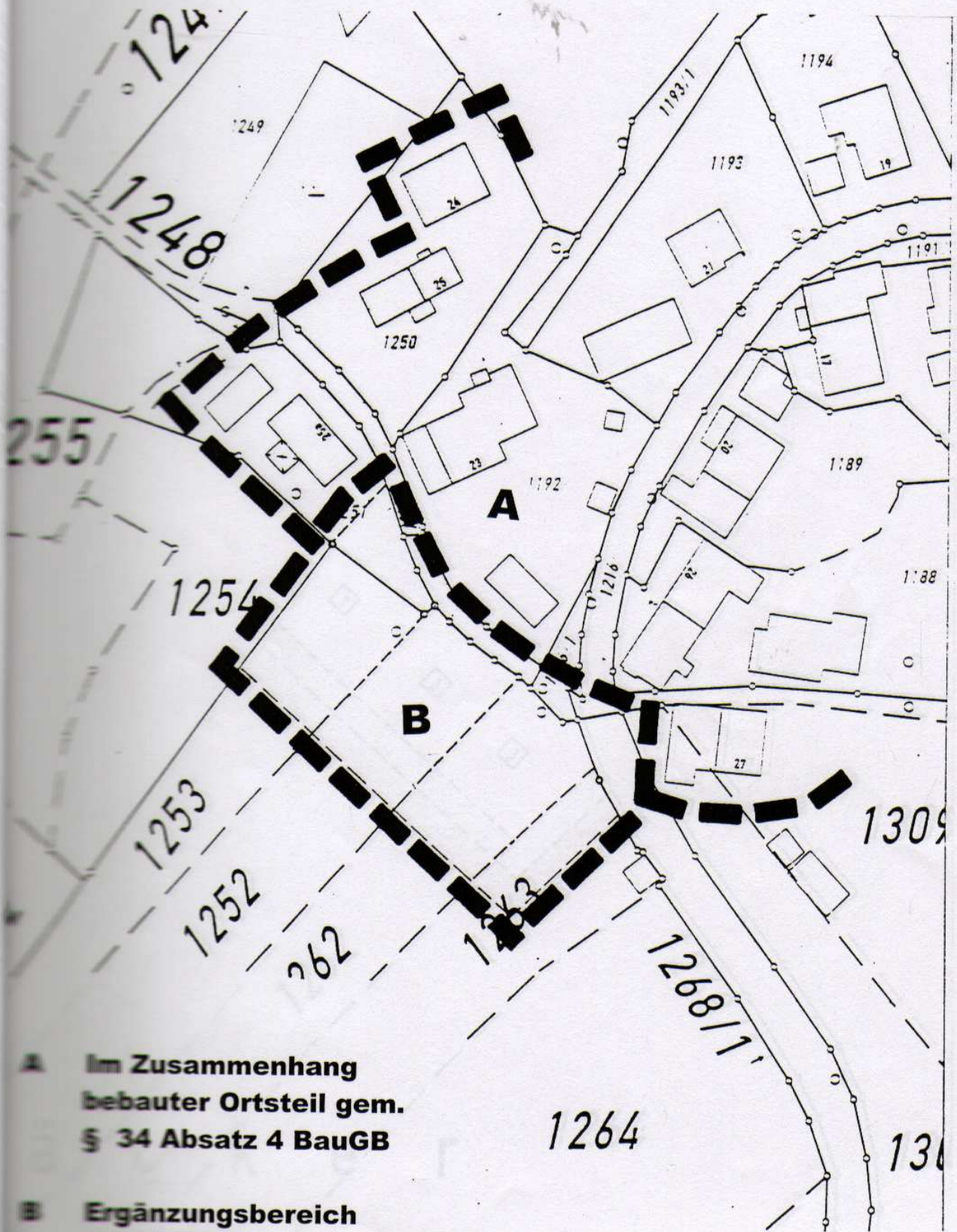


Ortsabrundungssatzung  
Gemeinde  
Landkreis

OBERRIED  
Bischofsmais  
Regen



**A** Im Zusammenhang  
bebauter Ortsteil gem.  
§ 34 Absatz 4 BauGB

**B** Ergänzungsbereich  
gem. § 34 Abs. 4 S.1 Nr. 3  
BauGB