



# 1. PLANLICHE ÜBERSICHT

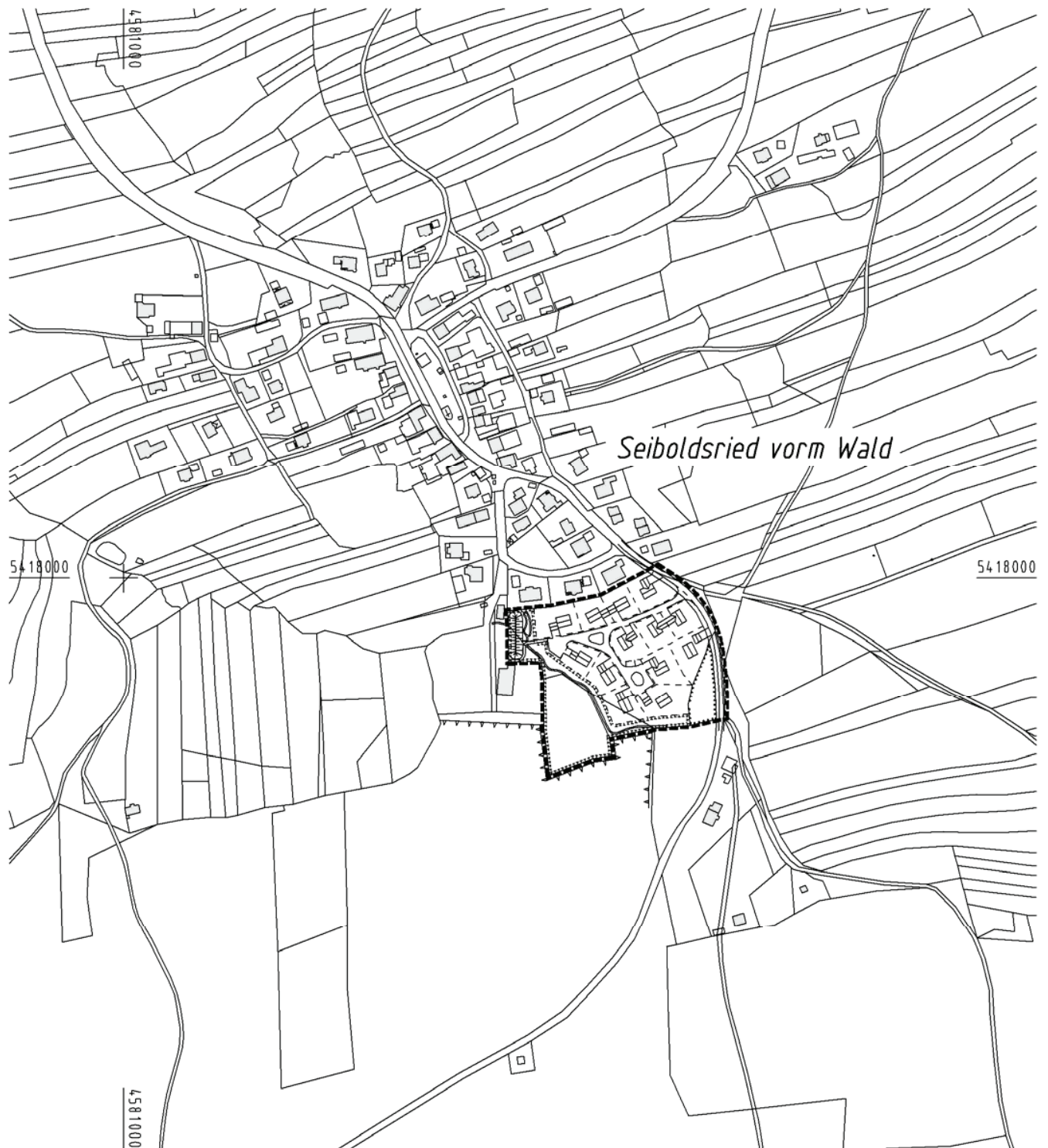
## 1.1 AUSSCHNITT AUS TOPOGRAPHISCHER KARTE M 1 : 25 000

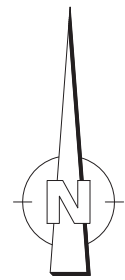
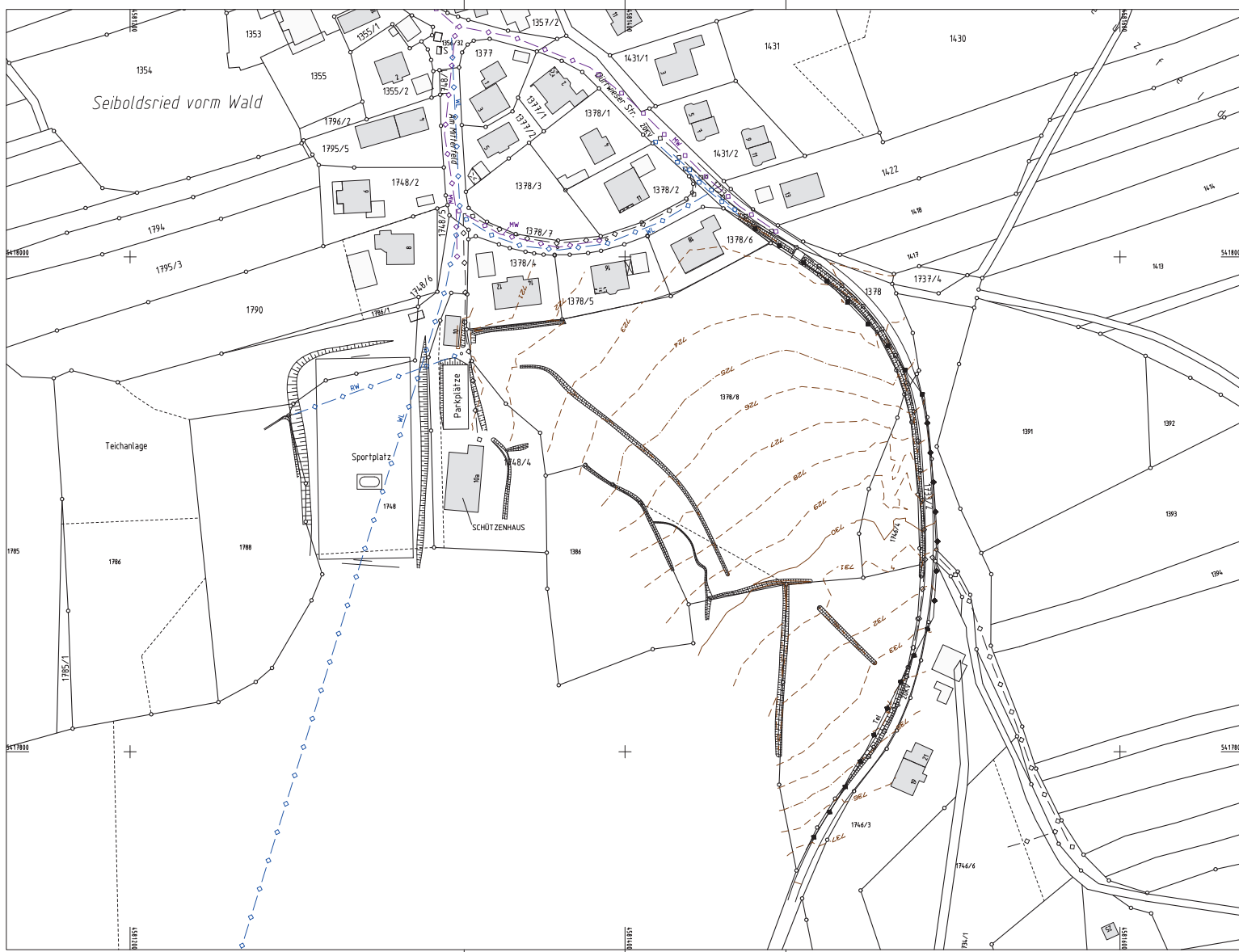


Top. Karte 1:25000 Bayern 2012, Maßstab 1:25000

© Landesamt für Vermessung und Geoinformation Bayern, Bundesamt für Kartographie und Geodäsie 2012

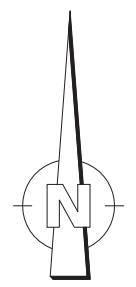
**1.2 ORTSKERN SEIBOLDSRIED VORM WALD MIT LAGE DES BAUGEBIETES M 1:5 000**





Bebauungsplan: WA "Mitterfeld"  
 in der Ortschaft  
 Seiboldsdried v. Wald  
 Gemeinde: Bischofsmais  
 Landkreis: Regen  
 Regierungsbezirk: Niederbayern

Bl. 7  
 2.3.6 Lageplan topographische  
 Gegebenheiten M 1 : 1000



Bebauungsplan: WA "Mitterfeld"  
 in der Ortschaft  
 Seiboldsried v. Wald  
 Gemeinde: Bischofsmais  
 Landkreis: Regen  
 Regierungsbezirk: Niederbayern

Bl. 27  
 6. Bebauungsplan  
 6.1 Bebauungsplan M 1 : 1000  
 - Festsetzungen