

**ZEICHENERKLÄRUNG
BESTAND / BEWERTUNG**

SIEDLUNG

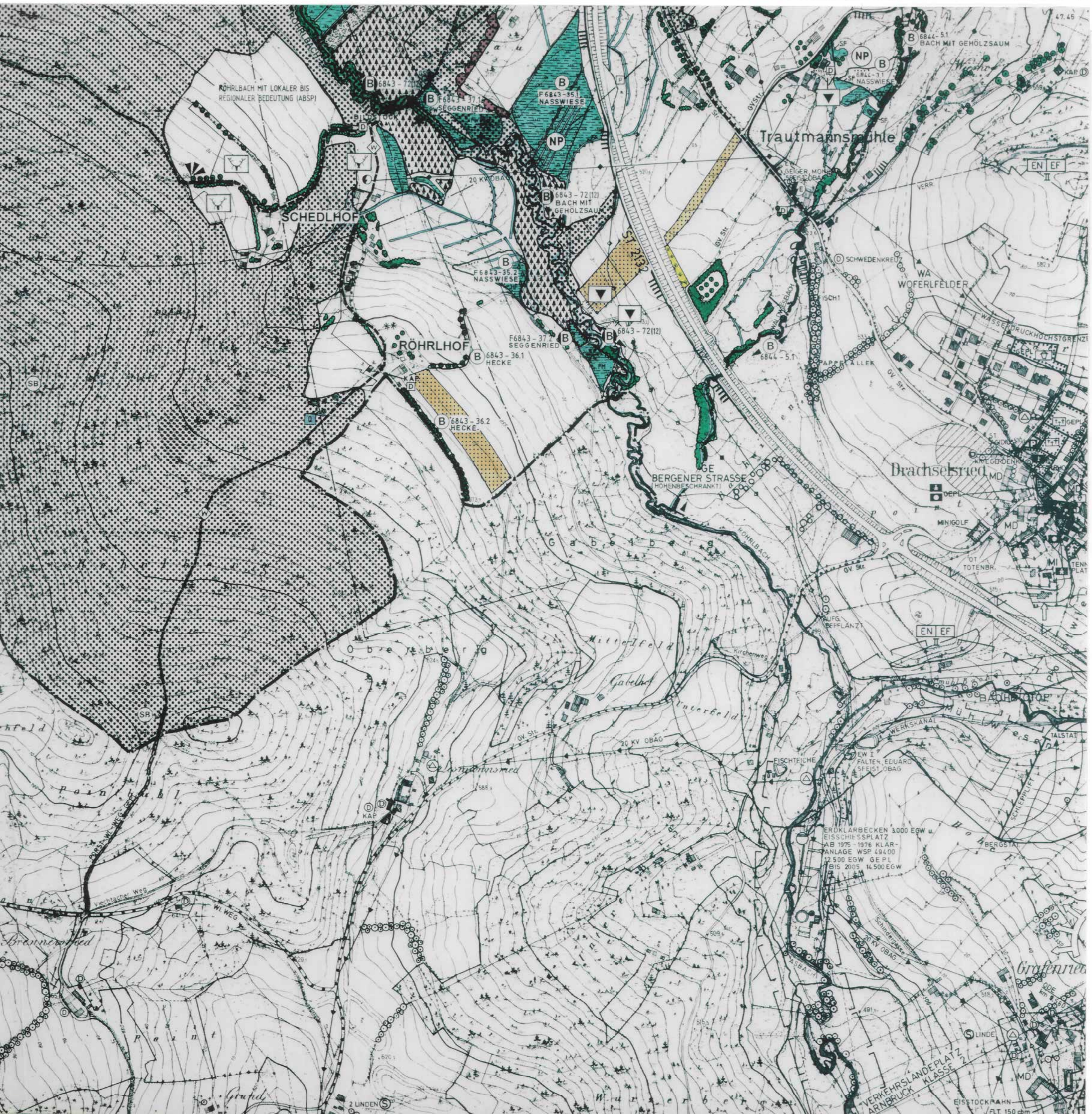
- Mehrfache Einzelgebäude
- Mehrfache Einzelgebäude (klein)

LAND- UND FORSTWIRTSCHAFT

- Acker
- Dauergrünland intensiv
- Dauergrünland extensiv
- Waldgesellschaft
- Flurriegel
- Wald
- Nach Art. 60 BayNatSchG gesch. geschützte Fruchtweiden / Auen
- Streuobst- und Apfelschreidebestände in Auen
- Struktur- und artenreicher Waldstand
- Aufwertung mit standortgerechten Laub-/Mischwäldern
- Nicht standortgerechte Fichtenaufforstung
- Nicht standortgerechte Fichtenaufforstung
- Problematische Aufwertung in erodierten Bereichen
- Christbaumkultur
- Christbaumkultur in schützwerter Freizeitanlagen
- Kahrschlag / Windwurf
- Bodenschutzwald
- Wasserschutzwald

LANDSCHAFTSSCHUTZ UND -PFLEGE

- Erhaltenswerte Feldgehölz / Hecke (nach Art. 2 NatSchG geschützlich)
- Erhaltenswerte Einzelbäume
- Erhaltenswerte Obstbäume, Strauchgehölze
- Einzelbäume mit Schutzvorsorge als Naturdenkmal
- Geotop
- Äußerlich kartierter Biotop (nach Nummer Kartierung 1985 mit Schutzvorsorge als Naturschutzgebiet gem. Art. 7 BayNatSchG)
- Äußerlich kartierter Biotop (nach Nummer Kartierung 1985 mit Schutzvorsorge gem. Art. 9 BayNatSchG)
- Äußerlich kartierter Biotop (nach Nummer Kartierung 1985 mit Schutzvorsorge als Naturdenkmal gem. Art. 12 BayNatSchG)
- Vorkommen landschaftsbedeutsamer Pflanzenarten bzw. Biotop, in dem landschaftsbedeutsame Pflanzenarten auftreten
- Vorkommen landschaftsbedeutsamer Tierarten bzw. Biotop, in dem landschaftsbedeutsame Tierarten auftreten
- Nicht mehr vorhandener oder stark beeinträchtigter Biotop
- Objekt aus der Geotop-Datenbank von 1989
- Nach Art. 60 BayNatSchG gesch. geschützte Freizeitanlagen
 - Pf - Parkwege, Rastplätze, Spielplätze, Sportplätze, Skilift, Seilbahnen, etc.
 - FF - Forstwirtschaftliche Flächen, etc.
 - MO - Mahdflächen, etc.
 - OP - Obstweiden, etc.
 - M - Mischwälder, etc.
 - Z - Ziergärten, etc.
 - Q - Quellgebiete, etc.
 - W - Wasserschutzgebiete, etc.
 - FS - Forstwirtschaftliche Schutzgebiete, etc.
- Nach Art. 60 BayNatSchG gesch. geschützte Freizeitanlagen
 - BS - Biotop
 - MS - Mahdflächen
 - OP - Obstweiden
 - M - Mischwälder
 - Z - Ziergärten
 - Q - Quellgebiete
 - W - Wasserschutzgebiete
 - FS - Forstwirtschaftliche Schutzgebiete
- Ökologisches Schwerpunktgebiet (mehr oder weniger großräumig und / oder landschaftsprägend) (nach Art. 12 BayNatSchG)
- Landschaftlich reizvolles Gebiet - Schwerpunkt Erhaltung der Kulturlandschaft
- Geotop



Störungen, Felsen in der Regel flach

- Steinriegel, Leistensteine
- abstehender Fels (nach § 20c BayNatSchG geschützt)
- Aufschüttung, Verfüllung

FLÄCHEN FÜR DIE WASSERWIRTSCHAFT

- Stilles Gewässer
- Fließgewässer
- Fließgewässer verengt
- Quelle / Quellschwamm
- naturfern ausgebauter Fließgewässerschnitt

DENKMALSCHUTZ

- Bodendenkmal
- Totdenkmal, Feldkreuz, Kapelle, Biobauwerk

SONSTIGES

- Annenstein
- Wanderweg
- Loipe
- Neue Loipe
- Auen- und Schutzgebiet
- Radwanderweg
- Naturschutzgebiet

LANDSCHAFTSPLAN ARNBRUCK
KARTE 1 BESTAND UND BEWERTUNG

M = 1 : 5.000

Anlagenverzeichnis	24.12.91	24.12.91
Bergverweisung (einzelne) § 3 Abs. 1 BauZB	08.07.91 v. 19.03.91	08.07.91 v. 19.03.91
Übersichtsplanung § 4 Abs. 1 BauZB	13.03.91	13.03.91
Bilanzverfahren	13.03.91	13.03.91
Entwurf (Bestand) mit Änderungen	12.05.91	12.05.91
Bilanzverfahren / Anlagenverzeichnis	12.05.91	12.05.91
Bestand (Anlage) § 4 Abs. 1 BauZB	13.03.91	13.03.91
Bestand (Anlage) § 4 Abs. 1 BauZB	13.03.91	13.03.91
Anlagenverzeichnis	13.03.91	13.03.91
Feldverweisung	13.03.91	13.03.91
Entwurf	13.03.91	13.03.91
Bestand (Anlage) § 4 Abs. 1 BauZB	13.03.91	13.03.91
Bestand (Anlage) § 4 Abs. 1 BauZB	13.03.91	13.03.91
Bestand (Anlage) § 4 Abs. 1 BauZB	13.03.91	13.03.91
Bestand (Anlage) § 4 Abs. 1 BauZB	13.03.91	13.03.91

Arnbruck, den 21. Mai 1991

04-42-1998
20.05.1999
03.02.1999