

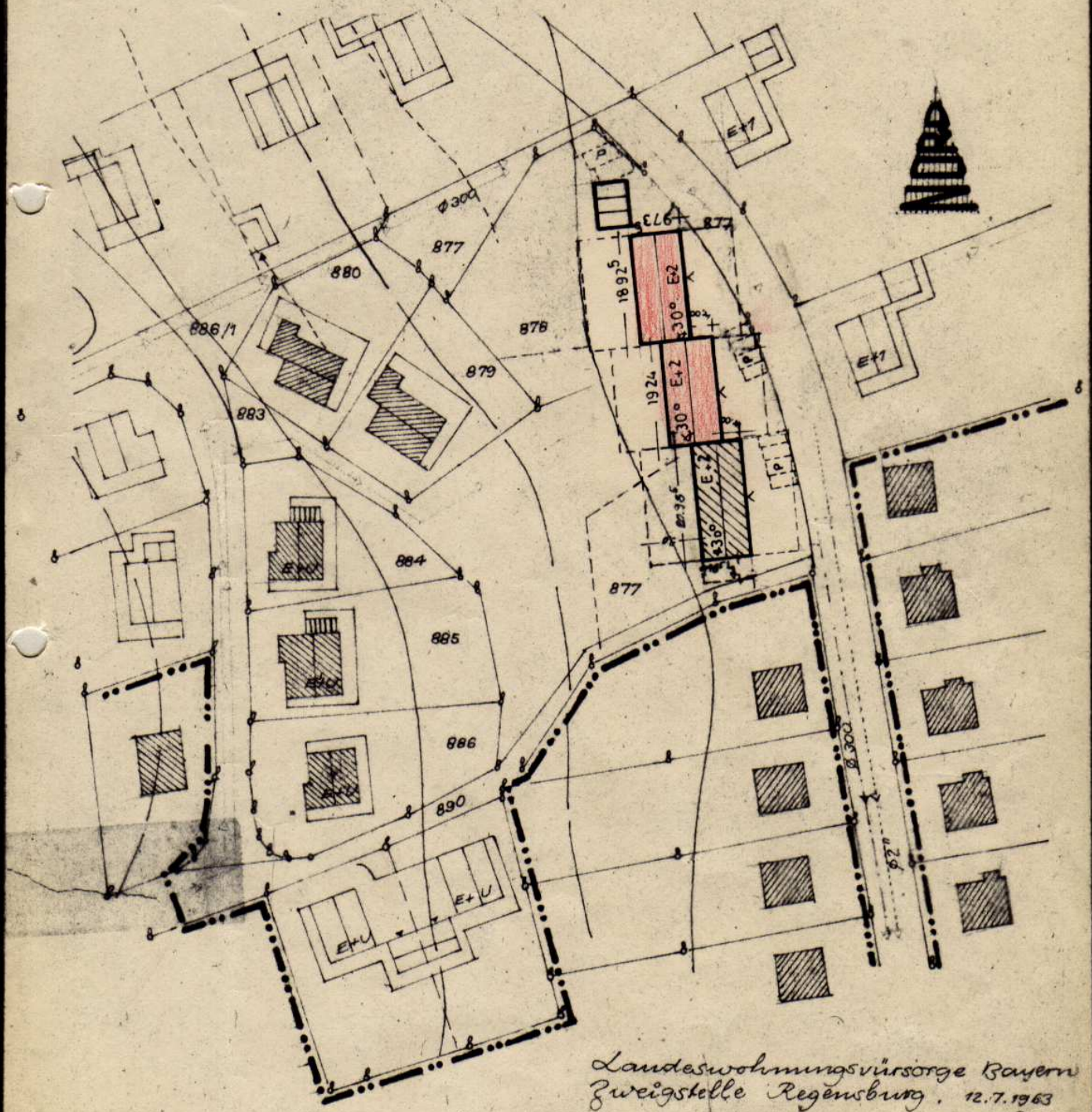
Nr. 1

GRDFL.Z. = 0.19
GESCH.FL.Z. = 0.43
GRUNBST.FL. ~ 1061M²

LAGEPLAN ZWIESEL LKR. REGEN "RASTFELD"

M = 1:1000

NACH DEM BEBAUUNGSPLAN DER
ORTSPLANUNGSSTELLE LANDSHUT
V. 5. 1. 1963



Landeswohnmingsvürsorge Bayern
Zweigstelle Regensburg, 12.7.1963
Dimitro
geändert
7.10.63 feld